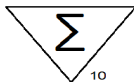


Indicações

Meio de Cultura pronto para uso, indicado para pesquisa e isolamento de *Neisseria gonorrhoeae*, *Haemophilus influenzae* e outros microrganismos fastidiosos, em amostras clínicas.

Apresentação



PEDCH90

Meio de cultura pronto para uso, pacote contendo 10 Placas Especiais com divisão, na medida de 90 mm.

Composição

Agar GC, Hemoglobina, Extrato de Levedura, Suplemento vitamínico e Água Purificada.

Princípio

O Agar Chocolate é indicado para cultivo de microrganismos que são exigentes de suplementação vitamínica. Sua base é rica em nutrientes, suplementada com Hemácias liofilizada e vitaminas do complexo B. Proporciona o crescimento de uma ampla variedade de microrganismos de interesse clínico, incluindo microrganismos dos gêneros *Neisseria* spp e *Haemophilus* spp. A divisão na placa permite a inoculação de 2 amostras simultaneamente, otimizando o tempo e espaço no laboratório.

As Placas Especiais Probac®, possuem uma ampla linha de meios de cultura, produzidas em condições de total esterilidade e hermeticamente fechadas, que proporciona um maior tempo de vida útil ao produto e uma maior flexibilidade para armazenamento e transporte. Podendo ser transportada e mantida a temperatura ambiente (consulte conservação).

Controle de Qualidade

Todos os lotes são submetidos a ensaios de desempenho e esterilidade, utilizando cepas padrões ATCC. Verifique as características de crescimento de acordo com a tabela abaixo:

Cepas	Recuperação	Atmosfera
<i>H. influenzae</i> ATCC 10211	> 80%	Capnofilia
<i>N. gonorrhoeae</i> ATCC 49226	> 80%	

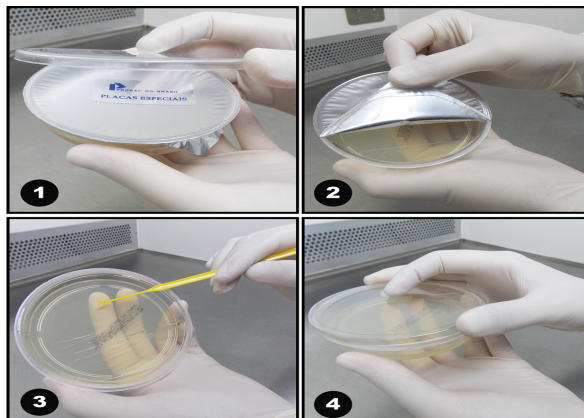
O inóculo utilizado para testes de desempenho é de 10⁶ UFC/mL.

Todos os documentos pertinentes a este produto como Certificado de Qualidade, FIS PQ e Manual de Instrução estão disponíveis para download no site: www.probac.com.br

Procedimento

O procedimento abaixo é uma sugestão de método disponibilizado pelo fabricante de meio de cultura desidratado.

Seguir conforme ilustração abaixo:



1. Retire a tampa plástica;
2. Remova o selo protetor;
3. Semeie a amostra de acordo com os procedimentos recomendáveis;
4. Tampe a placa e incube a de acordo com a metodologia utilizada no laboratório.
5. Após o período de incubação realizar a leitura.

Interpretação dos Resultados:

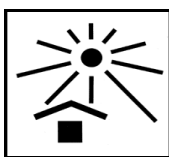
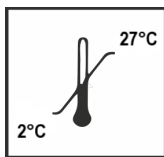
Crescimento de colônias de *H. influenzae* a esquerda e colônias de *N. gonorrhoeae* a direita, placa foi incubada em atmosfera de capnofilia, conforme ilustração abaixo:



Recomendações

Para pesquisa de *Neisseria gonorrhoeae* e *Haemophilus influenzae*, recomendamos o uso da Jarra para atmosferas especiais e gerador de capnofilia Capneibac®, produtos da linha de geradores Probac do Brasil.



Conservação

Manter entre 2° e 27°C ao abrigo da Luz.

Validade

10 meses a partir da data de fabricação.

Precauções

Após a realização dos testes, este material deverá ser descartado conforme as recomendações vigentes para resíduos de serviços de saúde.

Produto com cadastro na ANVISA nº 10104030076, podendo ser utilizado para diagnóstico clínico de acordo com a RDC nº 36 de 26 de Agosto de 2015.

O produto é destinado para profissionais da área da saúde, com sólidos conhecimentos em Microbiologia.

Não utilizar o produto se o mesmo estiver violado ou apresentar contaminação.

Referências Bibliográficas

1 - Jorgensen JH, Pfaller MA, Carroll KC, Funke G, Landry ML, Richter SS, Warnock DW - Manual of Clinical Microbiology. 11th Ed. ASM Press, Washington, DC, 2015.

2 - Koneman E.W. et al. Color Atlas and Textbook of Diagnostic Microbiology. 7th. ed. Philadelphia: Lippincott, New York: 2016.

3 - Atlas R.M., Handbook of Microbiological Media. 4th ed. ASM Press, Washington, DC, 2010.

